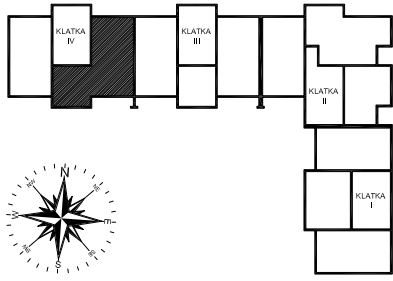
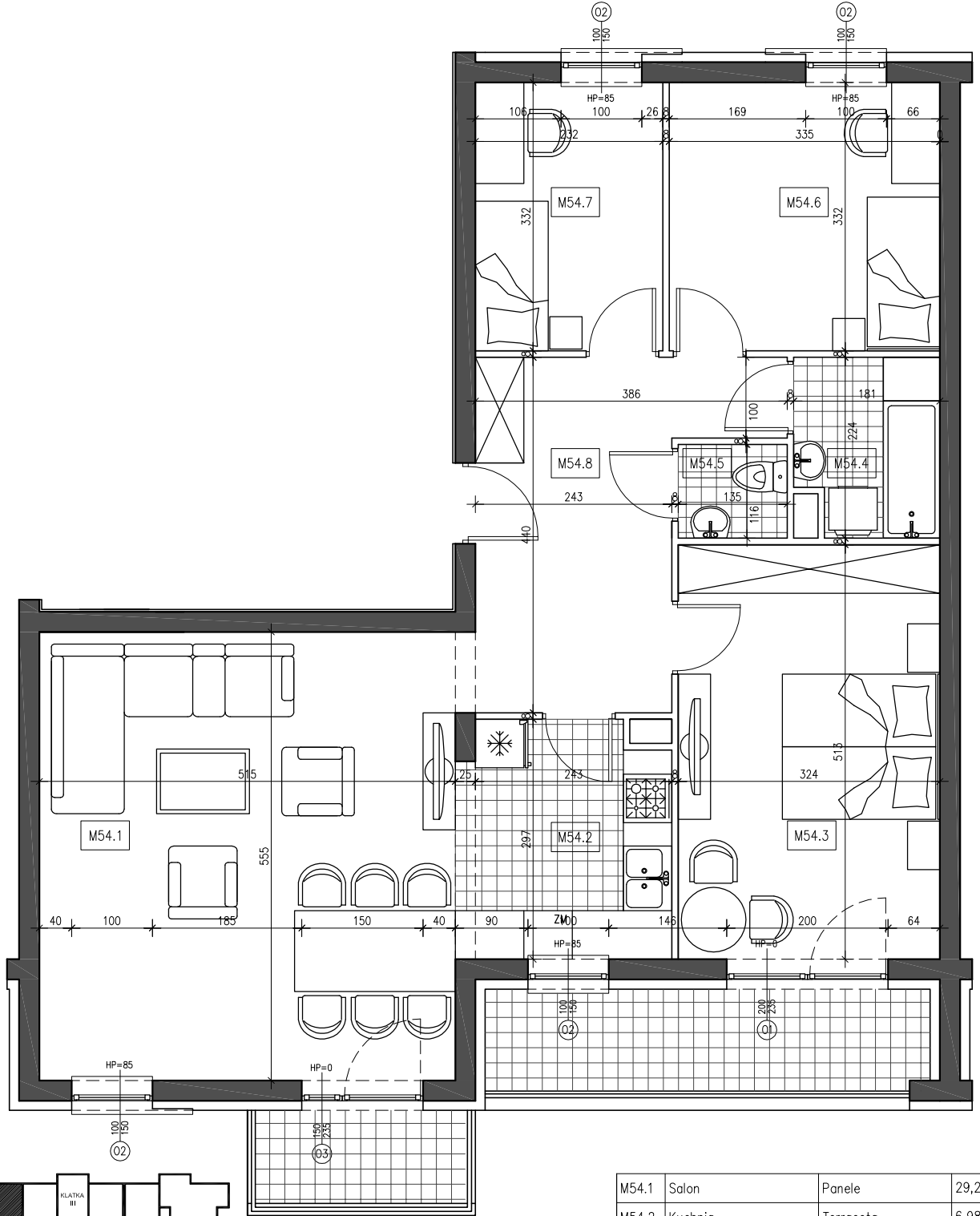
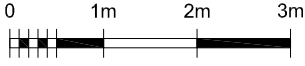


Inwestor: Przedsiębiorstwo Produkcyjno-Handlowe "ORION" 20-234 Lublin, ul. Mefgiwska 80	Powierzchnia: 89,142m²		KLATKA I	KLATKA II	KLATKA III	KLATKA IV
		KONDYGNACJA 1	—	—	—	M54
Uwagi: 1. Powierzchnie pomieszczeń obliczane w świetle ścian bez okładzin wewnętrznych. 2. Projekt pokazuje przykładową aranżację lokalu Istnieje możliwość aranżacji wg inwestora (np. możliwość wydzielenia lub otwarcia kuchni). 3. Wymiary i powierzchnie mogą ulec niewielkiej zmianie.	Rodzaj mieszkania: 4P+K	KONDYGNACJA 2	—	—	—	—
		KONDYGNACJA 3	—	—	—	—
		KONDYGNACJA 4	—	—	—	—
		KONDYGNACJA 5	—	—	—	M62
		KONDYGNACJA 6	—	—	—	—



M54.1	Salon	Panele	29,23
M54.2	Kuchnia	Terracota	6,98
M54.3	Sypialnia	Panele	16,62
M54.4	Toaleta	Terracota	3,81
M54.5	WC	Terracota	1,56
M54.6	Pokój	Panele	11,12
M54.7	Pokój	Panele	7,70
M54.8	Przedpokój	Panele	12,12