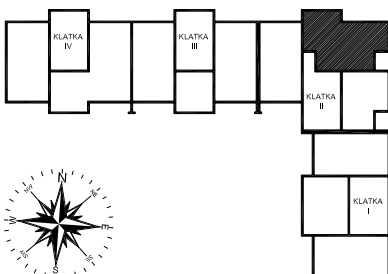
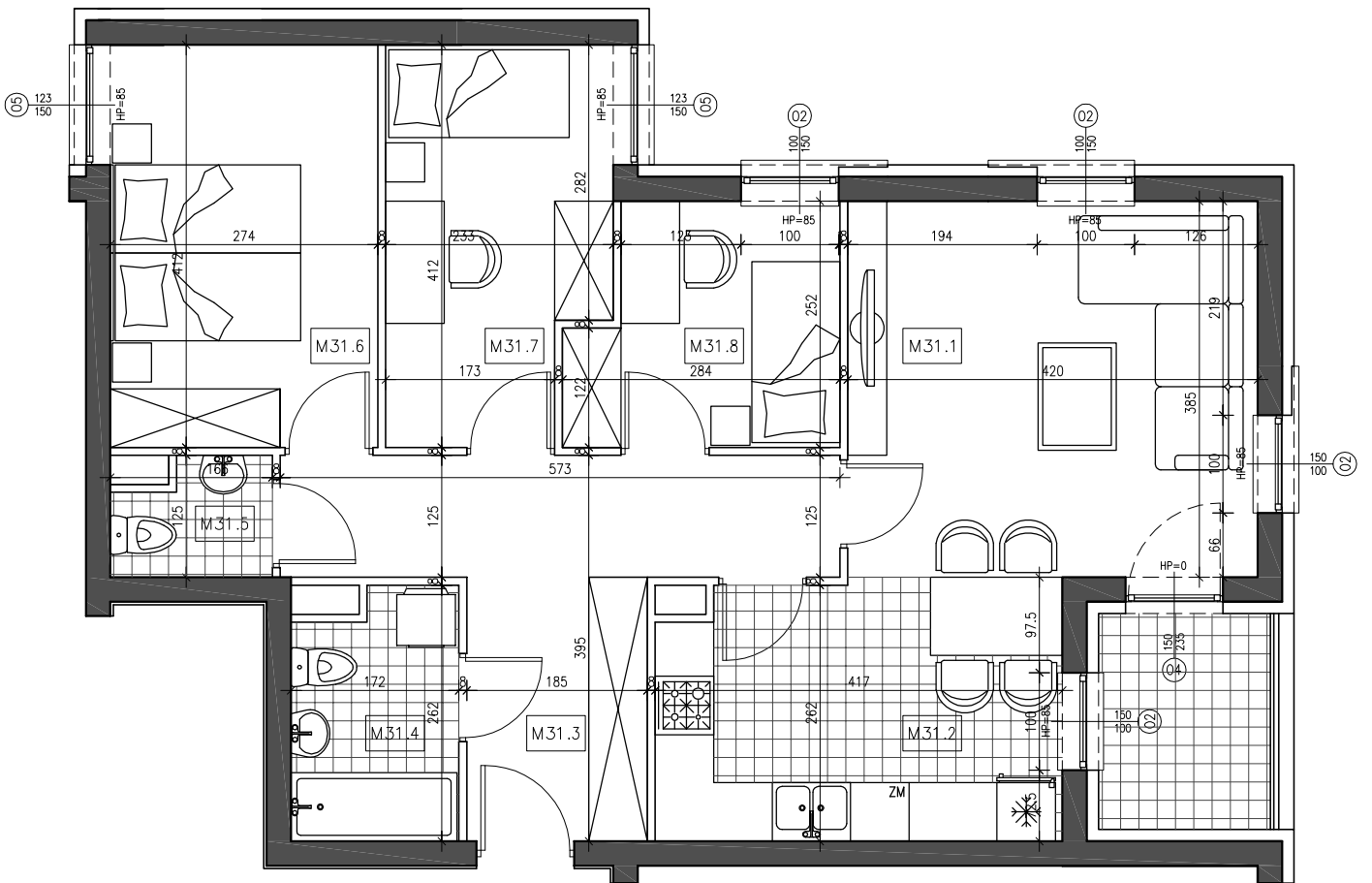
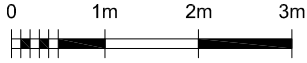


Inwestor: Przedsiębiorstwo Produkcyjno-Handlowe "ORION" 20-234 Lublin, ul. Mełgiewska 80	Powierzchnia: 71,66m ²		KLATKA I	KLATKA II	KLATKA III	KLATKA IV
		KONDYGNACJA 1	—	—	—	—
Uwagi: 1. Powierzchnie pomieszczeń obliczane w świetle ścian bez okładzin wewnętrznych. 2. Projekt pokazuje przykładową aranżację lokalu istnieją możliwość aranżacji wg inwestora (np. możliwość wydzielenia lub otwarcia kuchni). 3. Wymiary i powierzchnie mogą ulec niewielkiej zmianie.	Rodzaj mieszkania: 4P+K	KONDYGNACJA 2	—	—	—	—
		KONDYGNACJA 3	—	—	—	—
		KONDYGNACJA 4	—	—	—	—
		KONDYGNACJA 5	—	M31	—	—
		KONDYGNACJA 6	—	—	—	—



M31.1	Salon	Panele	16,16
M31.2	Kuchnia	Terracota	10,87
M31.3	Przedpokój	Panele	12,15
M31.4	Toaleta	Terracota	4,21
M31.5	WC	Terracota	1,81
M31.6	Sypialnia	Panele	11,28
M31.7	Pokój	Panele	8,81
M31.8	Pokój	Panele	6,37