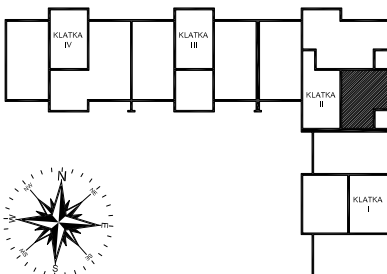
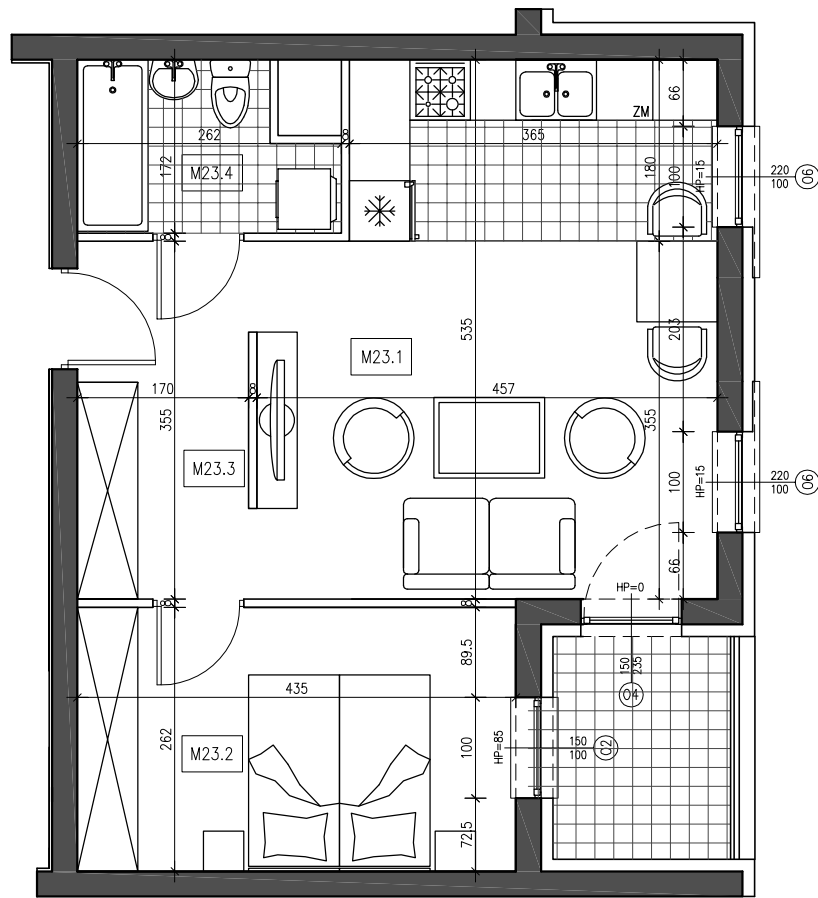
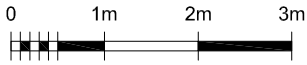


Inwestor: Przedsiębiorstwo Produkcyjno-Handlowe "ORION" 20-234 Lublin, ul. Mełgiewska 80	Powierzchnia: $44,12\text{m}^2$		KLATKA I	KLATKA II	KLATKA III	KLATKA IV
		KONDYGNACJA 1	—	—	—	—
Uwagi: 1. Powierzchnie pomieszczeń obliczane w świetle ścian bez okładzin wewnętrznych. 2. Projekt pokazuje przykładową aranżację lokalu Istnieje możliwość aranżacji wg inwestora (np. możliwość wydzielenia lub otwarcia kuchni). 3. Wymiary i powierzchnie mogą ulec niewielkiej zmianie.	Rodzaj mieszkania: $2P+K$	KONDYGNACJA 2	—	M23	—	—
		KONDYGNACJA 3	—	M26	—	—
		KONDYGNACJA 4	—	M29	—	—
		KONDYGNACJA 5	—	—	—	—
		KONDYGNACJA 6	—	M35	—	—



M23.1	Salon z aneksem	Panele	22,79
M23.2	Sypialnia	Panele	11,39
M23.3	Przedpokój	Panele	6,03
M23.4	Toaleta	Terracota	3,91