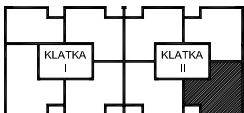
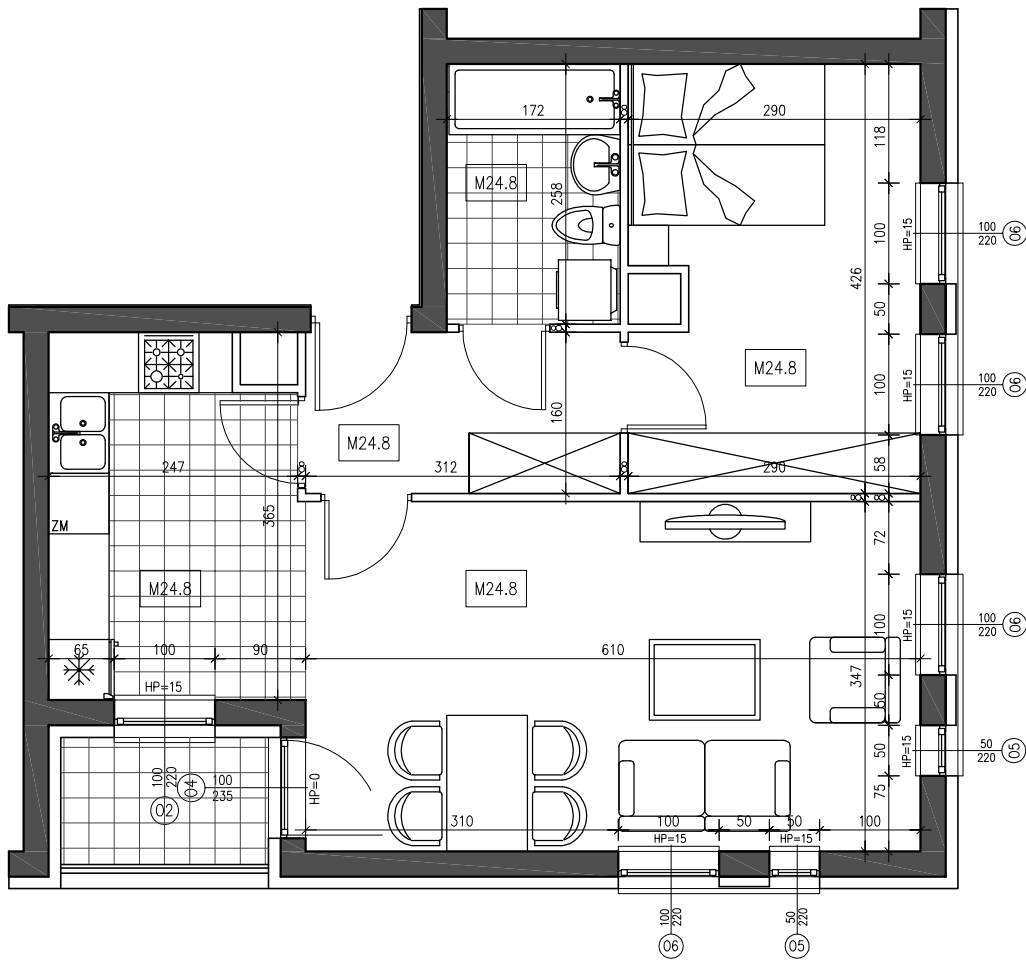
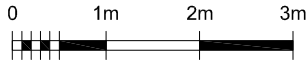


Inwestor: Przedsiębiorstwo Produkcyjno-Handlowe "ORION" 20-234 Lublin, ul. Mełgiewska 80	Powierzchnia: $51,31\text{m}^2$		KLATKA I	KLATKA II
		KONDYGNACJA 2	—	—
		KONDYGNACJA 3	—	M28
Uwagi: 1. Powierzchnie pomieszczeń obliczane w świetle ścian bez okładzin wewnętrznych. 2. Projekt pokazuje przykładową aranżację lokalu Istnieje możliwość aranżacji wg inwestora (np. możliwość wydzielenia lub otwarcia kuchni). 3. Wymiary i powierzchnie mogą ulec niewielkiej zmianie.	Rodzaj mieszkania: $2P+K$	KONDYGNACJA 4	—	M32
		KONDYGNACJA 5	—	—
		KONDYGNACJA 6	—	M40



M28.1	Przedpokój	Panele	4,99
M28.2	Kuchnia	Terracota	8,78
M28.3	Salon	Panele	21,16
M28.4	Sypialnia	Panele	11,95
M28.5	WC	Terracota	4,43