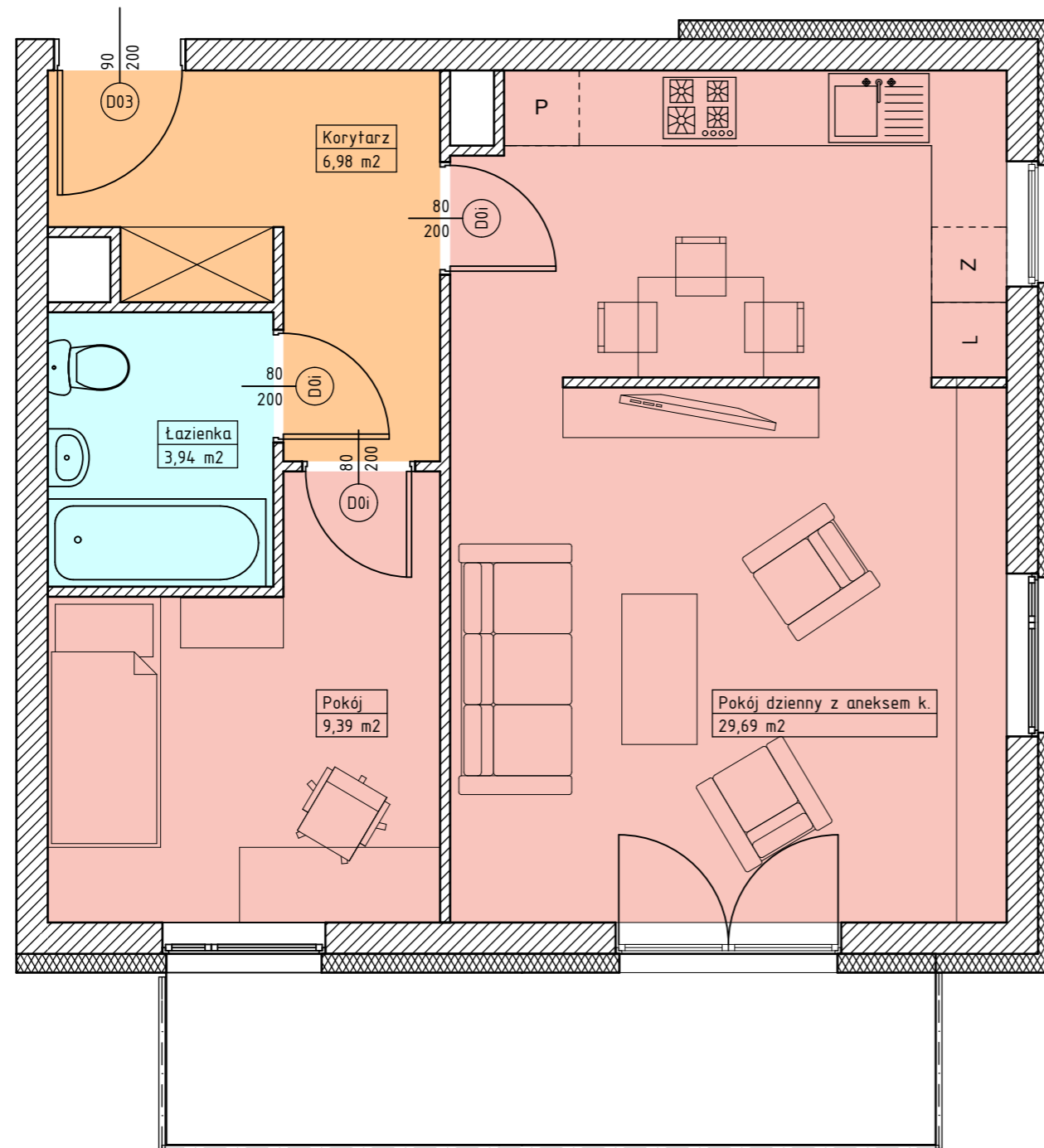
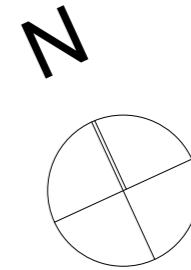
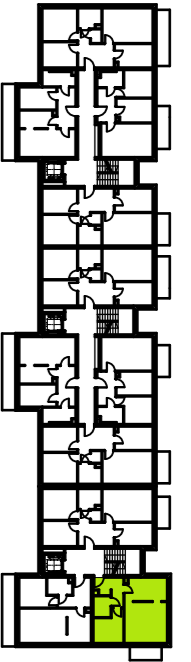


BUDYNEK A



MIESZKANIE 4 2P+AK

50,00m²

1 PIĘTRO

1. Korytarz 6,98m²

2. łazienka 3,94m²

3. Pokój dzienny z aneksem 29,69m²

4. Pokój 9,39m²

WSZYSTKIE POWIERZCHNIE MIERZONE W STANIE SUROWYM. POWIERZCHNIE MOGĄ ULEC NIEZNACZNYM MODYFIKACJOM
0 20 40 60 80 100 200 300 skala 1:50

